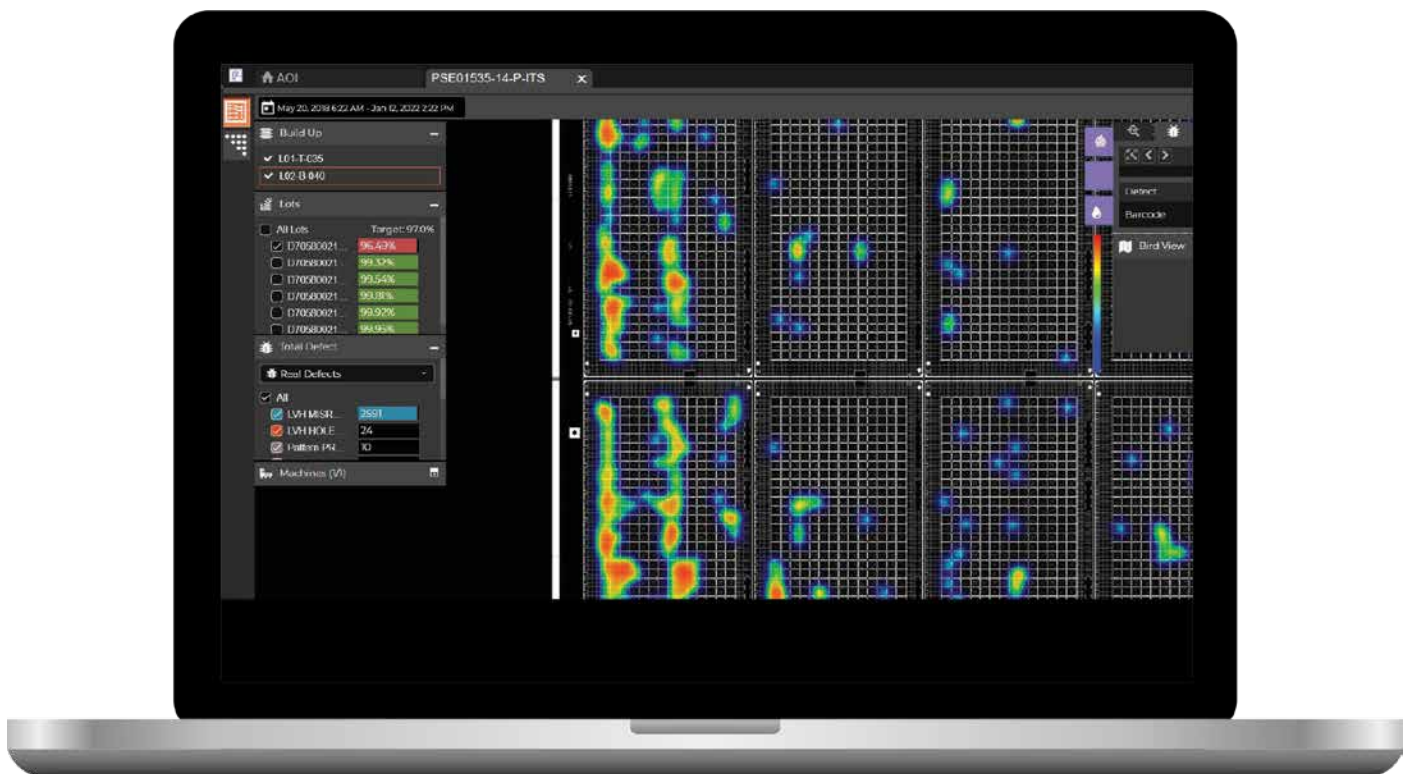


Frontline InShop[®]

製造フロアでのデータマスター化





既存プロセスを最大限に活用

Frontline InShopは、PCBメーカー向けのIndustry 4.0ソフトウェアソリューションで、AIと装置ログ収集/解析機能を通して製造現場の膨大な設備データを実用的な洞察へと変換し、かつてない方法で製造品質および効率を最大化します。

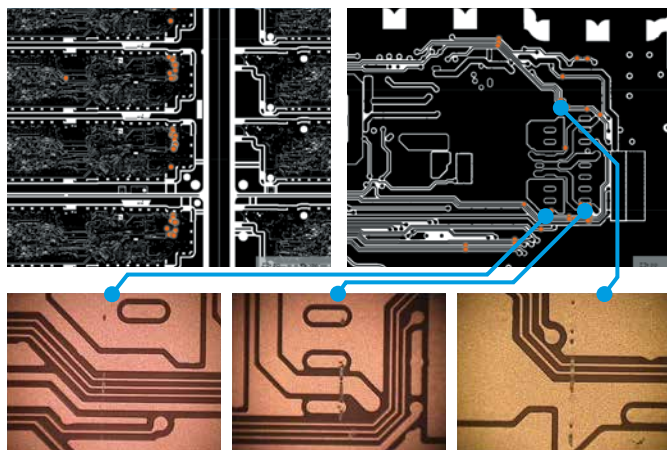
収集、解析、実行

自動データ収集と最先端のデータ解析により、不具合要因を即座に特定・処理することにより、歩留まりの向上、新製品投入までの時間短縮、プロセスの安定化を実現します。Frontline InShopは、装置ベンダーにとらわれることなく、すべての装置ベンダーの設備に接続することができます。

品質・効率改善

品質・製造管理者にとって最高のツール

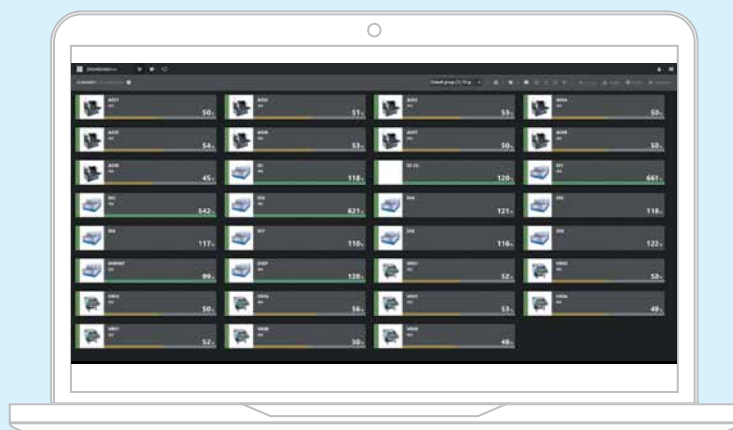
Frontline InShopは、不具合の根本原因をつきとめることにより製造品質と歩留まりを改善する品質管理者およびプロセスエンジニアにとって最高のツールです。プロセス・設計不具合、低品質製造品を特定することができます。



Frontline InShopは、製造管理者にとっても完璧なツールであり、設備故障管理、装置エラー追跡、低稼働率である装置やバッチ検出を可能にします。装置の稼働率や状況を追跡し、スループット改善、稼働時間の維持が可能になります。

データの価値を最大限に引き出す

- 常に変化する市場と品質へのニーズに対応
- AIと装置ログ収集/解析機能を通して新製品投入時の一製造プロセス時間を短縮
- 製造現場での不具合を迅速に解決
- 各設備からのデータ自動収集・解析により省力化を実現
- プロセス安定性の向上
- 早期の異常検出のため先行的な問題解決機能を採用
- 製造フロア全体で効率を下げる要因を排除
- OEMとのコンプライアンス強化により更なるビジネス拡張



Frontline InShop® データマスターフロー



接続性

全ての装置とのデータ接続実現により、Frontline InShopは装置データ及びCAMグラフィックデータを統合した信頼されたデータソースを作り上げます。また、歩留り状況を追跡し、品質の低下も特定します。更に自動データ収集とその分析により歩留り集計を自動抽出し、装置エラー、人件費、時間制約などの問題を解決することが可能です。

ダッシュボードと解析

全ての製造部門においてダッシュボードと解析を活用することで、問題の掘り下げを行い、必要な情報の可視化と洞察を実現します。

AOI/確認機

- **歩留り管理** - 歩留り追跡を実施し、品質低下の状況を特定します。歩留り集計を取得して生産管理時間を節約します。データ収集と分析プロセスを自動化します。
- **欠陥管理ビュー** - 全レベルにおける欠陥分布図を自動入手。さらにデータフィルターを使ってトレーサビリティ向上を実現します。
- **インタラクティブ欠陥ギャラリー** - 欠陥分布を膨大なビデオ画像やグレーレベル情報を入手して高解像度のCAM画像で確認します。
- **欠陥ヒートマップ** - 複数パネルに繰り返し発生する欠陥を確認できます。



電気テスト

- **優先度自動割当** - ET検査後、12時間内で最も歩留まりの低い製品バッチから欠陥までをタイプとネット別に検出し、生産工程の安定と品質を確保します。
- **ユニークなNet CAM検証** - ET不具合データとCAM参照データを調査することにより、製品の問題を迅速に診断できます。
- **AOI-ETクロス分析** - AOI検査とET不具合データを組み合わせた分析データにより不具合の根本原因の特定精度が向上します。



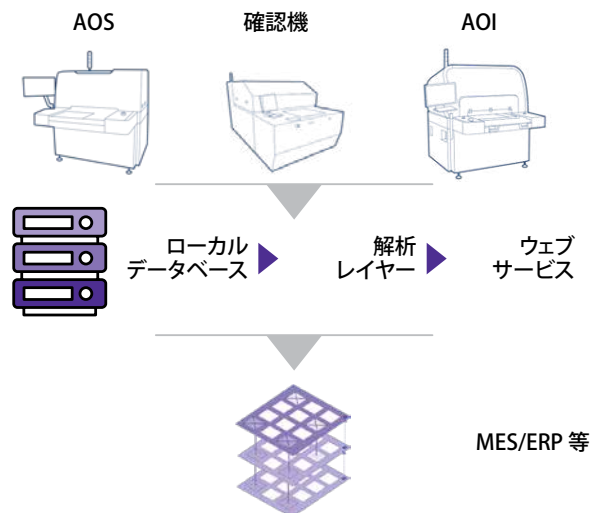
トレーサビリティ

個片単位でのトレーサビリティにより、OEMコンプライアンスを満たし、バーコード管理します。さらに、すべてのAOI部門からの情報をつなぎ、最終製品からサプライヤーに至るまでのすべてのレイヤーを追跡します。



データ共有

工場稼働率向上のため、ERP、MES及びその他すべての外部ソフトウェアとのデータ交換を提供します



FrontlineのInShopだけが可能にする

