



# Orbotech Nuvogo™ 80F/80FXL

量产细线路直接成像



## Orbotech Nuvogo 80F/80FXL

Orbotech Nuvogo 80F/80FXL 是一款量产直接成像解决方案，专为优化 HDI，软板和软硬结合板应用而设计。Orbotech Nuvogo 80F/80FXL 采用了 KLA 经业界验证的 LSO™(大镜面扫描)技术，MultiWave Laser™ (多波长激光) 技术和先进的涨缩算法，确保最好的成像品质及精确度。Orbotech Nuvogo 80F/80FXL 实现了高产量，连线产能高达每天 7,000 片板子，在保持高速、最佳质量的同时，降低了总体拥有成本 (TCO)。



### 优势

#### 量产数字成像

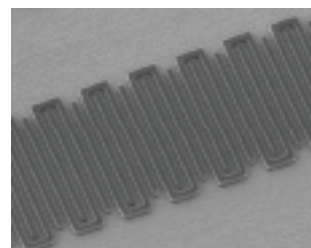
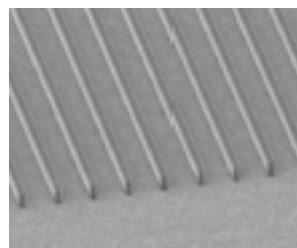
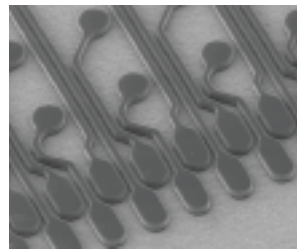
- 高产量: 连线产能高达每天 7,000 片板子
- 高效率的快速靶点捕捉
- 采用双台面传输机制，实现最佳化的成像时间

#### 高成像品质

- 独一无二的光学设计带来最优线条结构，低至 15  $\mu\text{m}$  线宽/间距
- 高景深，能克服具有挑战性的表面高低变化
- 先进的涨缩模式，可实现出色对位精度 ( $\pm 10 \mu\text{m}$ )

#### 高效率

- 兼容多样的感光膜和制程
- 高效料号列队管理，实现最大生产效率
- 配备自动化解决方案可实现无缝连接生产



细小线宽/间距低至 15/15  $\mu\text{m}$

## Technologies

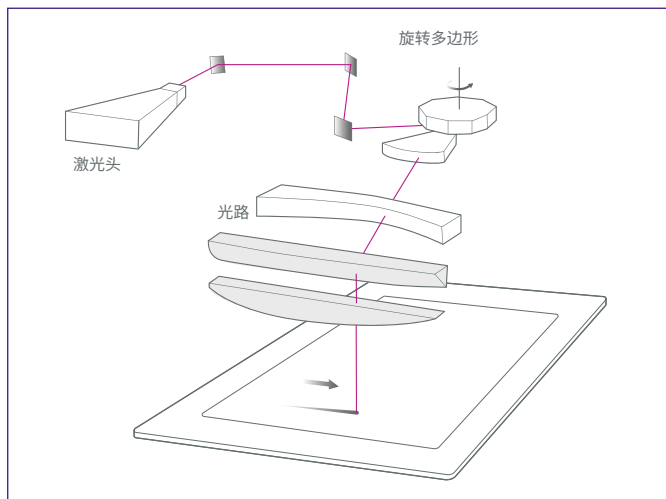


LSO™ Technology



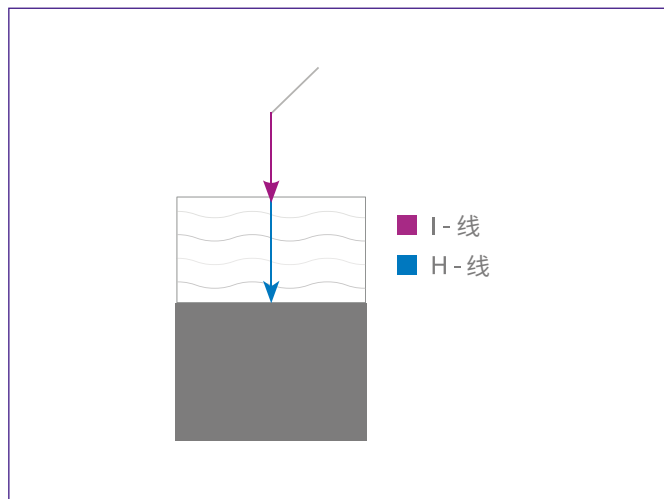
MultiWave Laser™ Technology

## 高成像品质

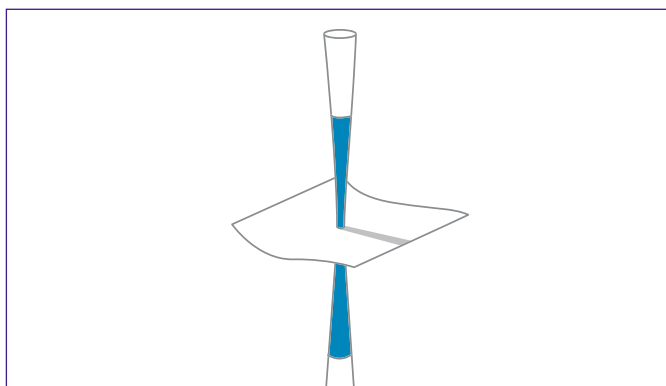


采用 KLA 的 LSO™ (大镜面扫描) 技术, 单次扫描即可实现卓越的线条结构

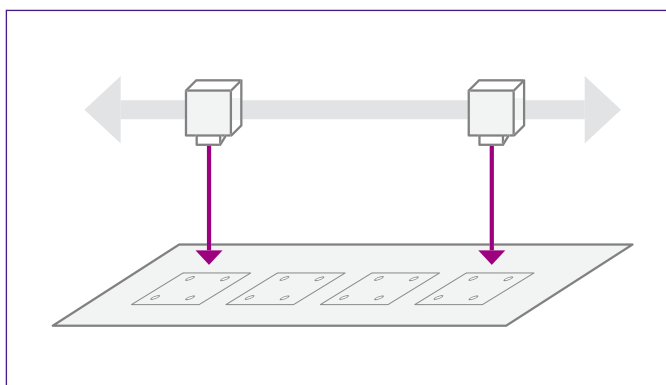
## 支持多种感光膜



采用 KLA 的 MultiWave Laser™ (多波长激光) 技术, 兼容多种感光膜和制程



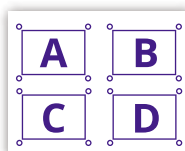
高景深 (DOF) 能克服具有挑战性的表面高低变化



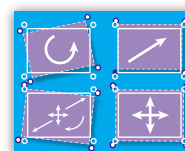
动态靶点识别和捕捉

## 先进的涨缩模式

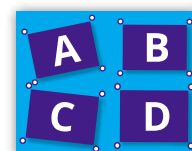
- 智能涨缩-最佳量产涨缩模式, 同批次板件达到最高的一致性
- 自动涨缩/固定涨缩/群组涨缩
- 分割涨缩—超薄内层分区对位
- 极速靶点捕捉, 降低产能损失



CAM 数据



板子



图像

## 可追溯性

通过动态标记进行板子追踪: 序列号标识; 小排版和 PCB; 日期与时间标识; 涨缩标识和由字母数字组成的设备 ID, 一维条形码或二维条形码 (Data Matrix Code)。

## 系统规格

	Orbotech Nuvogo 80F	Orbotech Nuvogo 80FXL
最大产能*	每小时300面 成像尺寸24"x18"	每小时290面 成像尺寸25"x18"
最小线宽/间距*	15/15μm	
分辨率	1.5μm	
对位精度 FtG**	±10μm	
层间对位精度 FtB**	20μm	
最大基板尺寸	635mm x 660mm 25" x 26"	660mm x 812mm 26" x 32"
最大曝光尺寸	609.6mm x 660mm 24" x 26"	635mm x 812mm 25" x 32"
基板厚度	0.025mm - 8mm	
成像能量范围	10 - 2,200mj/cm <sup>2</sup>	

\*取决于感光膜特性和制程

\*\* 所有值均为 3σ

以上产品规格如有变更恕不另行通知

## KLA 支持

保持系统生产力是 KLA 良率优化解决方案不可或缺的一部分。包括系统维护、全球供应链管理、降低成本和减少报废、系统迁移、性能和生产率提升以及转售认证设备。

KLA Corporation

[www.orbotech.com/pcb](http://www.orbotech.com/pcb) | [www.kla.com](http://www.kla.com)

Rev 4.0\_3-29-2022

©2022 KLA 公司。所有品牌或产品名称可能为其各自公司的商标。KLA 保留在不另行通知的情况下更改硬件和/或软件规格的权利。