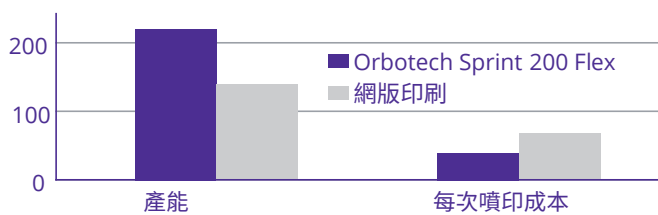


Orbotech Sprint™ 200 Flex

適用於軟板 PCB 的高品質文字噴印系統

Orbotech Sprint 200 Flex 是 KLA 首款為滿足軟板 PCB 的大批量生產需求而特別設計推出的 PCB 文字噴印系統。Orbotech Sprint 200 Flex 可以為更纖薄的軟板 PCB 提供多片板處理功能以及先進的對位與序列化工具，從而讓製造商在各種軟板 PCB 材料上進行大批量高品質文字噴印，並且在序列化噴印時能夠擁有突破性表現。Orbotech Sprint 200 Flex 以 KLA 成功的 Sprint 系列為基礎，並且以公司獨有的 DotStream Pro™（專業等級墨滴涓流）技術為支援，因此可以為製造商帶來出色的良率和更低的總體擁有成本 (TCO)，是取代老舊、費時且對環境有害的網版印刷技術的理想選擇。

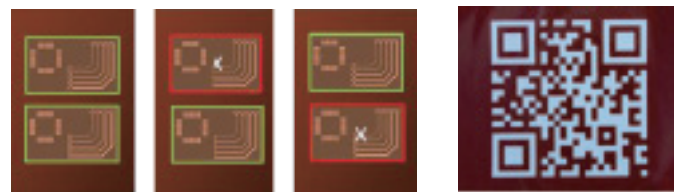


高產能-最高 6,000 面/天
每次噴印成本達到最優化



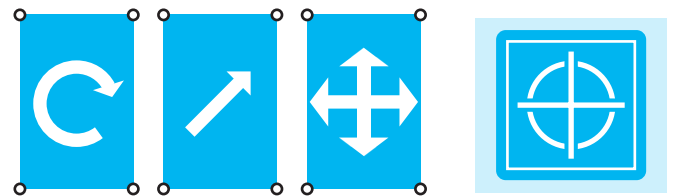
優異的噴印品質和高景深 (DOF)

用於產品追溯和品質控制的先進工具



缺陷標記

序列化及二維碼



具備全方位對位和漲縮能力的高精度噴印

Orbotech Sprint 200 Flex-提升文字噴印在軟板材質上的良率並節省成本

- 獲業界認可的文字噴印解決方案，適用於軟板和軟硬結合板，支持多片板噴印—最高 6,000 面/天*
- 出色的噴印品質、高景深 (DOF) 和先進對位能力，可實現即時多目標對位
- 出色的二維碼噴印功能
- 支持多層級序列化
- 與網版印刷相比，良率更佳，總體擁有成本 (TCO) 更低

Orbotech Sprint 系列獲業界認可的優勢

- DotStream Pro™ (專業等級墨滴涓流) 技術帶來無可比擬的性能
- 高品質高精度批量生產
- 極具成本效益、經業界認可的工業級文字印刷解決方案 - 直觀，靈活，綠色環保的操作

* 9.4 x 14.2 英寸 (250mm x 360mm) 軟板，一次投放 3 片板子，多載體運行

規格

產能*	定位孔對位 最高 320 面/小時	定位孔及攝像機對位 最高 260 面/小時
最大板子與影像尺寸	9.8" x 17.7" (250mm x 450mm)	
最小/最大板子厚度	4 - 80 mils (0.1mm - 2.0mm)	
最低/最高解析度	720 - 1440 dpi	
最小線寬**	3mil (75µm)	
最小文字高度***	12mil (0.3mm)	
對位精度 (FTG)	±1.4mil (±35µm)	
景深	60 mil (1.5mm)	
對位	每片板子可以進行定位孔對位或 CCD 攝像機(每片板子最多 4 個靶點) 自動即時對位	
噴印模式	A-A 面或 A-B 面	
噴頭	最小墨滴量 - 13 pl ; 最小墨點尺寸 - 70 µm (可選：最小墨滴量 - 6 pl ; 最小墨點尺寸 - 60µm)	
噴嘴數量	2,048	
軟體	軟體 RIP , Windows , Gerber RS-274X 輸入 , 一按即印 , 支援多種語言 適用於序列化及二維碼噴印的先進工具	
油墨類型、標準與認證	由業界領先供應商提供的多款油墨 UL 94V-0, MIL-55110, MIL-31032, ASTM E 595, IPC-650, IPC-4781, AA-56032D Type II, RoHS, REACH, Halogen-free	
尺寸 (寬 x 深 x 高)	63.8" x 72.8" x 63" (1620mm x 1850mm x 1600mm)	
重量	3,307lbs (1,500Kg)	

注意：如果噴印面積超過 PCB 面積的 50% , Orbotech Sprint 200 Flex 至少需用兩趟模式噴印。

* 250 mm x 360 mm 板子的邊界為 0.2" , 定位孔對位(如果是攝像機對位則為 3 個靶點) , 一次投放 3 片板子。

** 75 µm 線寬需用 6 pl 噴頭、特殊噴印模式和良好的防焊油墨表面張力

*** 需用 6 pl 噴頭。建議最低使用兩趟模式。

-以上規格如有更改, 恕不另行通知

- Orbotech Sprint 文字噴印系統是 1 級雷射產品。雷射規格：符合 IEC 60825 -1 認證標準。

KLA 支持

保持系統生產力是 KLA 良率優化解決方案不可或缺的一部分。包括系統維護、全球供應鏈管理、降低成本和減少報廢、系統遷移、加強性能和生產率以及轉售認證工具。

KLA Corporation

www.orbotech.com/pcb | www.kla.com

Rev 2.0_3-28-2022